

朝倉会長④が佐藤代表に贈呈品のミルメートを手渡した
(水戸市で)

同ネットが5月下旬、県
JA中央会や県生協連のホ

んでいる。

利根川 取水最大に 群馬・広瀬桃木 両用土地改良区 農業用水確保へ

【ぐんま】県央部を中

心に、農業用水を供給し

ている広瀬桃木両用水土

地改良区(前橋市)は6

月に入り、利根川からの

取水量を毎秒35トに引き

上げた。同改良区の取水

量としては最大量に当た

り、同市や伊勢崎市、玉

村町の田植えシーズン本

格化に向け、準備を整え

た。

利根川からの取水は渋

川市の坂東橋付近。同川

左岸の桃木川や広瀬川と

いった支流を通じ、両市

など流域の水田を中心に

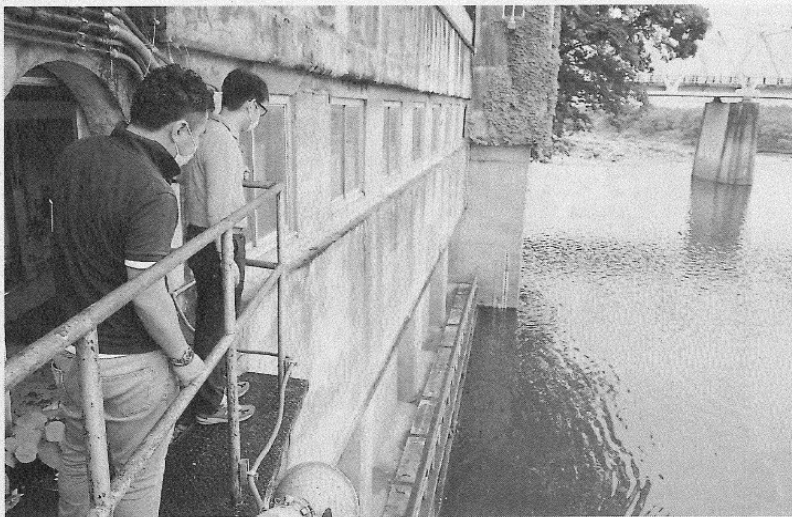
潤している。総面積は2

0480ヘクタール。

二毛作地帯の流域は既

に麦刈りを終え、農業用

水の利用が集中的に増大



利根川から毎秒35トの取水を始めた取水口

(群馬県渋川市で)

する田植えが間近。同改良区は水田への十分な水量を確保するため、6月は最大量の毎秒35トに引き上げた。期間は月末まで。
取水量は時季によって変化しており、冬季を含む昨年9月下旬から1日の間は毎秒12・2トに設定され、7月～9月下旬までは毎秒29・9ト。
同改良区は「限られた水資源だけに、大切に効率的に利用してほしい」と呼び掛けている。

花き生産者を支援

は22日



福田知事(右から2人目)に7
の3人(22日、宇都宮市で)

北関東

情報提供は下記に

東京支所

〒102-8409
千代田区一番町23-3
TEL 03(6281)5815
ファクス
03(6281)5855